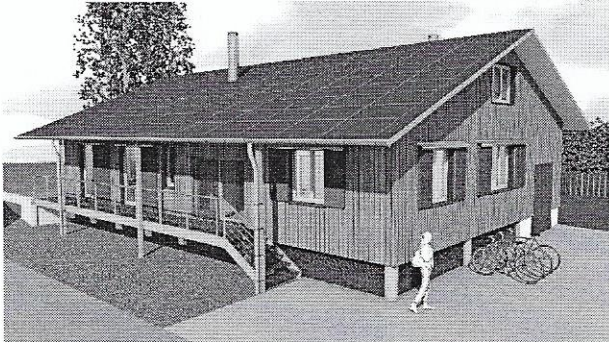


Meistens sind wir Pfadis draussen,
manchmal braucht es aber auch ein
sicheres Dach über dem Kopf.



Die Pfadi Linth Uznach baut ein neues Pfadihaus.

Bitte helfen Sie mit, dieses
Projekt zu realisieren und
finanzieren Sie ein konkretes
Bauteil!

www.pfadihaus.pfadi-linth.ch

Das Pfadihaus am Steinenbach, zwischen Tennis- und Fussballplatz, kann gebaut werden! Die Zusage der Burgerkorporation für den Baurechtsvertrag und die Baubewilligung der Gemeinde sind da. Nun sind wir in der Detailplanung.

Für den Bau benötigen wir ganz viel Material! Helfen Sie uns mit, dieses zu finanzieren. Auf der Rückseite ➡ finden Sie unsere Stückliste. Wählen Sie aus, was Sie finanzieren möchten und tragen Sie so einen Teil bei zum neuen Pfadihaus.

➡ Unterstützen Sie bitte unser Pfadihaus am Steinenbach mit einer konkreten Spende.

Herzlichen Dank. Gemeinsam sind wir auch in Zukunft „Allzeit bereit“!

Pfadi Linth Uznach

Der Verein Pfadihaus am Steinenbach ist ein gemeinnütziger Verein, Ihre Spende kann von den Steuern abgezogen werden.

Art. 2357 - A4

▼▼▼▼ Vor der Einzahlung abzutrennen / A détacher avant le versement / Da staccare prima del versamento ▼▼▼▼		www.einzahlungsscheine.ch	
Empfangsschein / Récépissé / Ricevuta Einzahlung für/Versement pour/Versamento per Bank Linth LLB AG 8730 Uznach Zugunsten von / En faveur de / A favore di CH58 0873 1001 2814 4201 3 Pfadiabteilung Linth Uznach Pfadihaus 8730 Uznach Konto / Compte / Conto CHF 30-38170-0 Einbezahlt von / Versé par / Versato da	Einzahlung Giro Einzahlung für/Versement pour/Versamento per Bank Linth LLB AG 8730 Uznach Zugunsten von / En faveur de / A favore di CH58 0873 1001 2814 4201 3 Pfadiabteilung Linth Uznach Pfadihaus 8730 Uznach Konto / Compte / Conto CHF 30-38170-0 Einbezahlt von / Versé par / Versato da	Versement Virement Zahlungszweck/Motif versement/Motivo versamento 10.15 IOS Einbezahlt von / Versé par / Versato da	Versamento Girata Einbezahlt von / Versé par / Versato da
303			



Die Annahmestelle
L'office de dépôt
L'ufficio d'accettazione

441.02

Bitte helfen Sie mit, unser Projekt zu realisieren und finanzieren Sie ein konkretes Pfadihaus-Teil.



Gebäudezone	Objekt	Anzahl	Stückpreis	CHF
Dach	m ² Ziegel	135	75.00	
	Dachfenster	2	2'000.00	
	Dachrinnen	4	500.00	
	m ² Dachelemente (Holz)	186	200.00	
Fassade	m ² Aussenschalung	200	55.00	
	m ² Wandelemente aussen	200	200.00	
	Fenster klein	2	400.00	
	Fenster gross	6	900.00	
	Schiebefenster	2	2'500.00	
	Eingangstüre	1	2'500.00	
	Windfang-Türe	1	1'500.00	
	Aussenbeleuchtung	3	150.00	
Innenbereich	Innentüren	8	500.00	
	Lampen	50	50.00	
	Garderoben	24	10.00	
	Türschlösser	3	50.00	
	m ² Wandelemente innen	70	150.00	
Technik	Laufmeter Wasserleitung	15	50.00	
	Laufmeter Elektrodraht	500	5.00	
	Boiler	1	2'000.00	
	Holzofen	2	2'500.00	
	Frostwächter	3	50.00	

Gebäudezone	Objekt	Anzahl	Stückpreis	CHF
Küche	Kochherd	1	500.00	
	Geschirrspüler	1	2'500.00	
	Kühlschrank	1	2'000.00	
	Pfannen	10	30.00	
	Küchenarmaturen	2	250.00	
	Gläser/Tassen	160	5.00	
	Teller	80	6.00	
	Essbesteck, Rüstmesser	100	5.00	
	Küchengeschirr/Schüsseln	20	15.00	
	Schöpfkellen	8	10.00	
	Aufenthalt	Tische	10	450.00
Stühle		80	80.00	
Sanitärbereich	WC	2	300.00	
	Waschbecken	2	100.00	
	Wasserhahnen	2	200.00	
	Duschhahn	1	250.00	
Aussenbereich	Tor Materialraum	1	800.00	
	m ² Materialraum	21	150.00	
	Laufmeter Werkleitung	100	100.00	
	Sockel für Fundamente	20	150.00	
	m ² Vorplatz	250	100.00	
	Feuerstelle	1	1'000.00	

Sponsoring Kategorien für private Spender

	Holz unter CHF 100	Bronze ab CHF 100	Silber ab CHF 500	Gold ab CHF 5'000
Postkarte zum Dank	X	X	X	X
Schriftliche Verdankung		X	X	X
Platz auf Spendentafel			X	X
Pfadi-Überraschung				X